



WIRTSCHAFT UND MANAGEMENT

Begrüßung der neuen Studierenden an der Fakultät VII

Prof. Dr. iur. Martin S. Haase | Prodekan für Studium und Lehre an der Fakultät VII

Vier Anmerkungen vorab ...

- Sie werden diese Präsentation erst nach vielen Monaten richtig verstehen.
- „nach einer wahren Geschichte“
- Nehmen Sie meine Äußerungen dennoch nicht zu ernst.

Vier Anmerkungen vorab ...

- Sie sehen gleich einige Fotos, die ich auf unserem Campus gemacht habe. Die Personen, die mir jeweils als erstes per E-Mail (m.haase@tu-berlin.de) eine genaue Ortsbeschreibung zusendet, lade ich zum Kaffee ein.

Mein erster Weg an die **TECHNISCHE** Universität Berlin ...

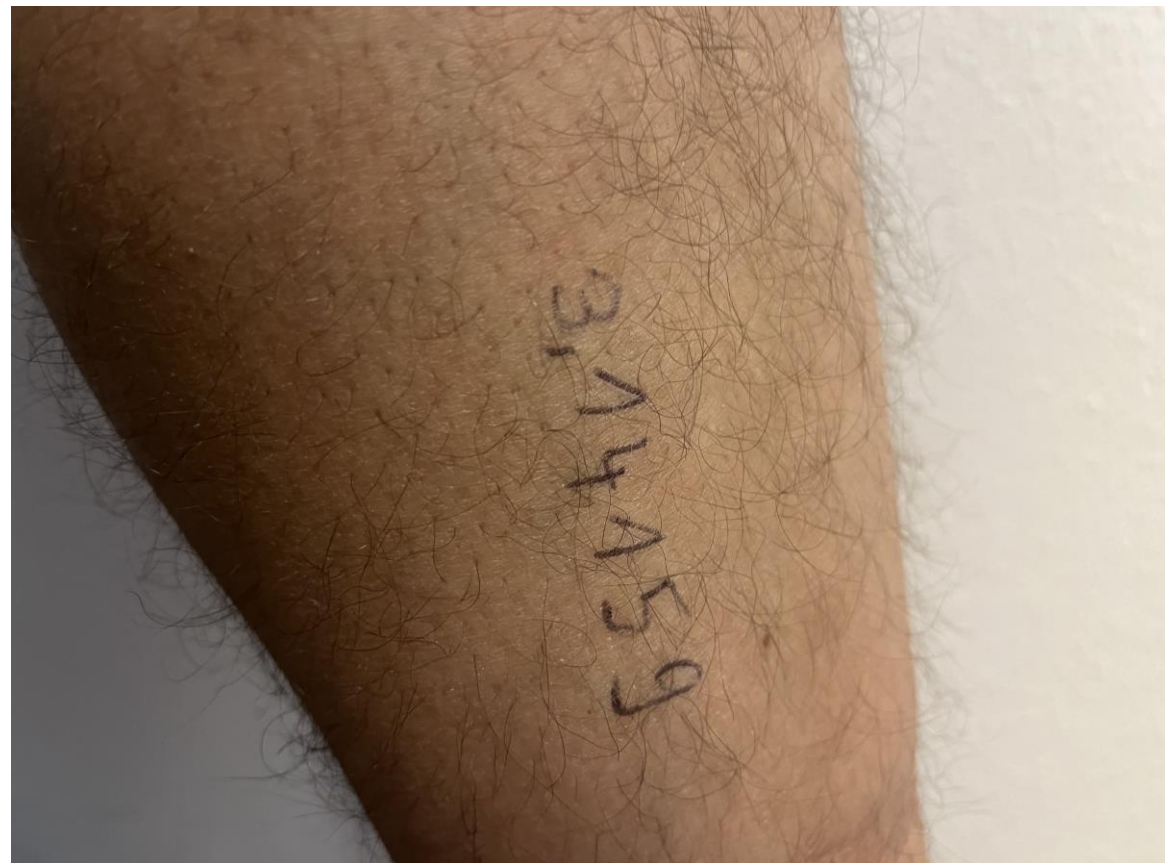


... führte mich über den Ernst-Reuther-Platz.

Mein erster Weg an die **TECHNISCHE** Universität Berlin ...



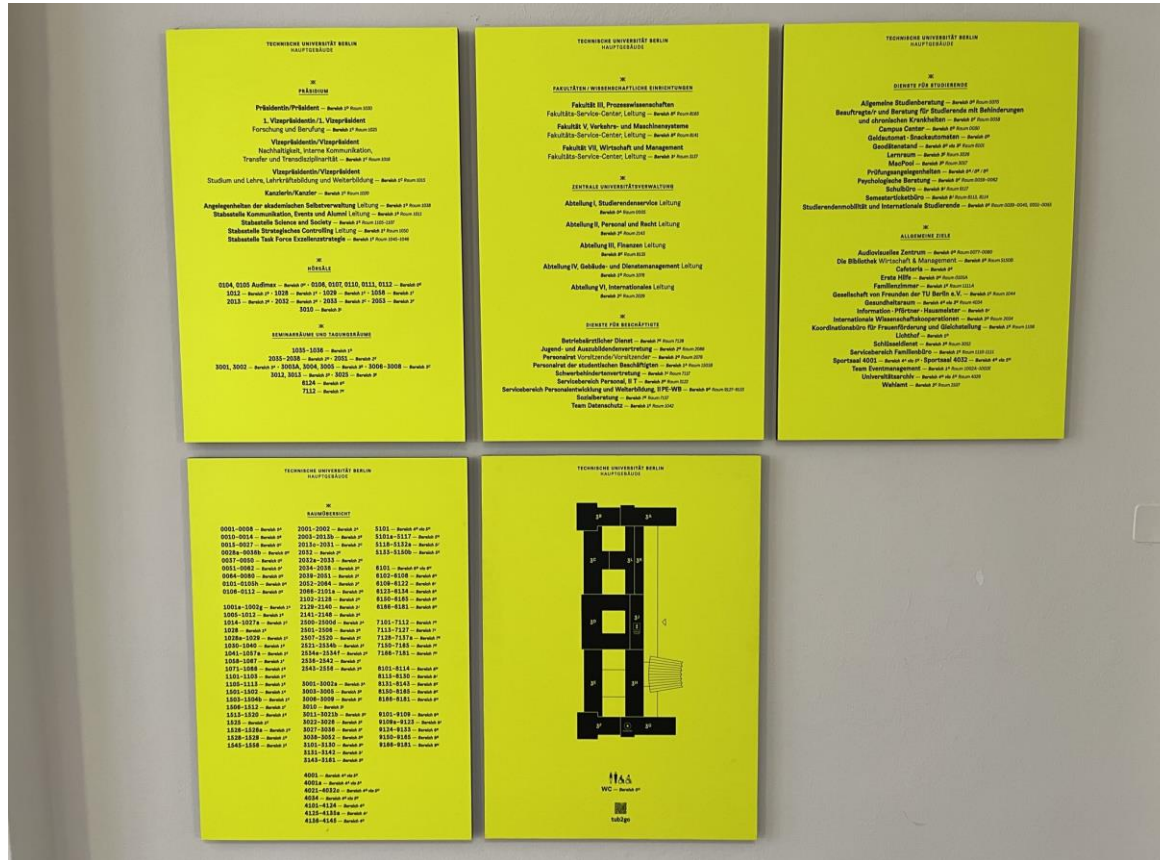
Mein erster Weg an die **TECHNISCHE** Universität Berlin ...



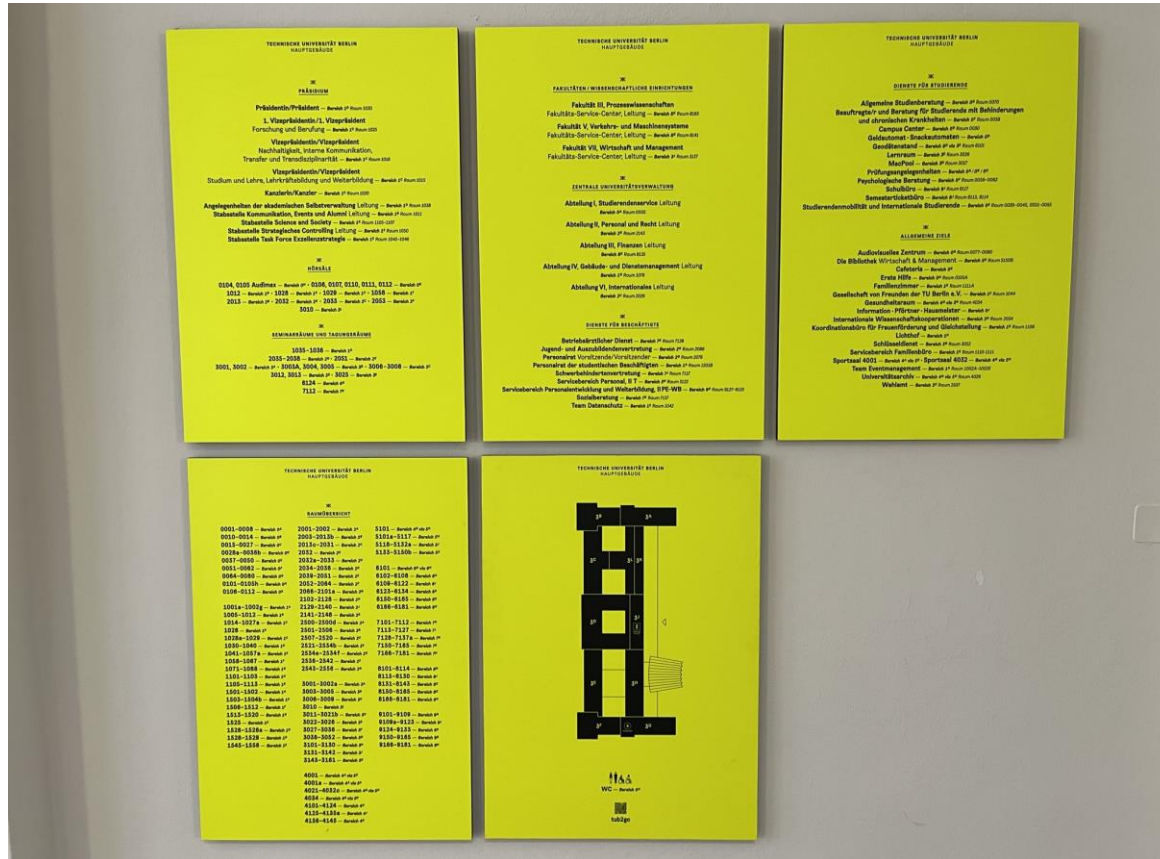




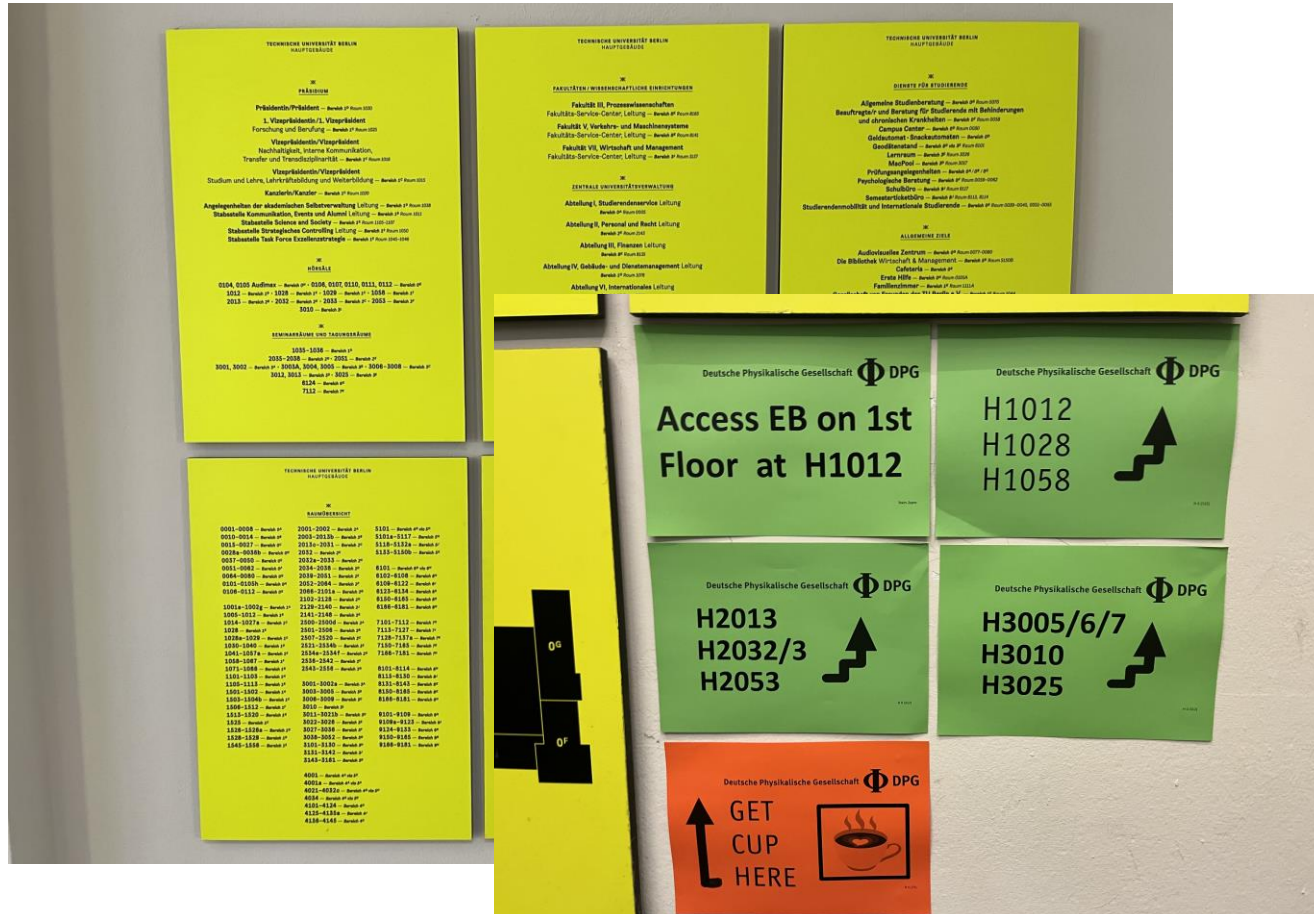
An der TU gibt es sehr viele Schilder!



An der TU gibt es sehr viele Schilder!



An der TU gibt es sehr viele Schilder!



An der TU funktioniert manches!



Die Highlights liegen manchmal im Verborgenen!





Die TU hat eine Weiche!



An der TU wird stets für Sicherheit gesorgt!



Manchmal auch, wenn es gar nicht erforderlich ist.



Wir an der TU lieben das Risiko!



Wir an der TU lieben das Risiko!



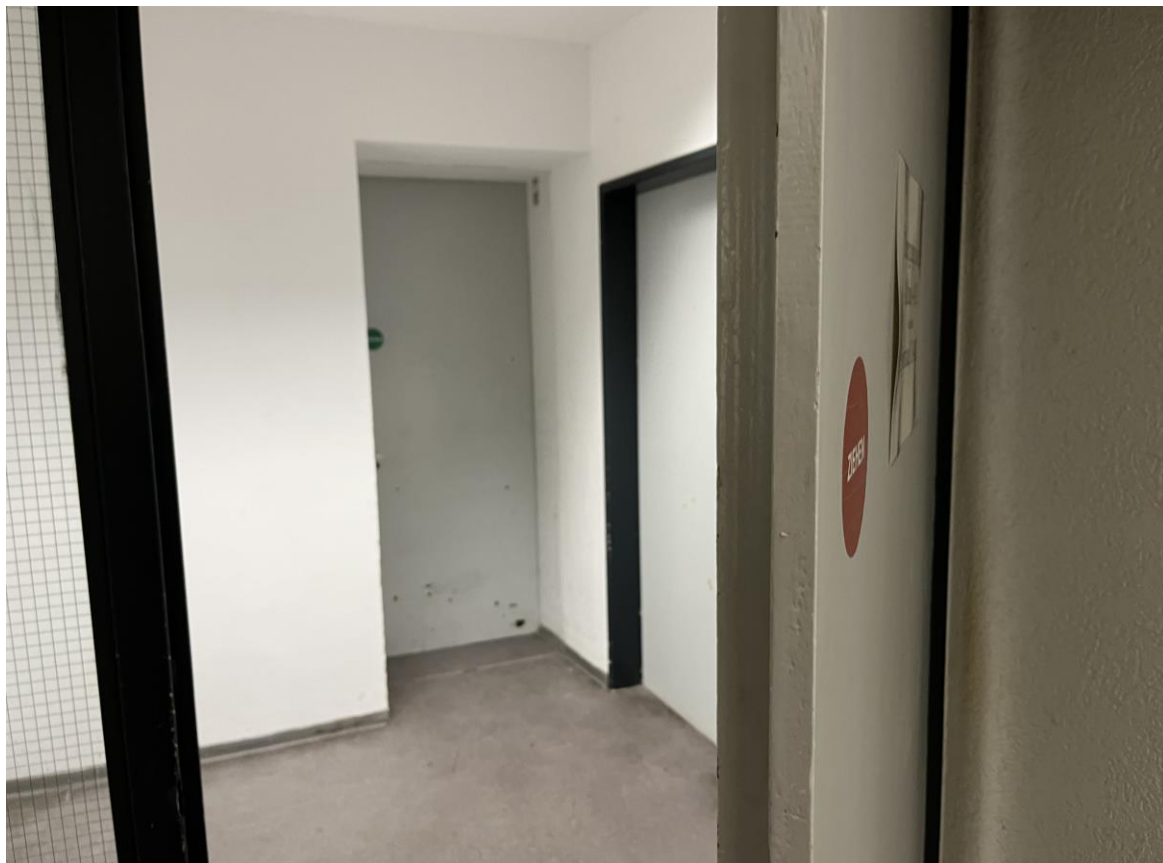
Wir haben Freund*innen!



Wir machen das Unmögliche möglich!



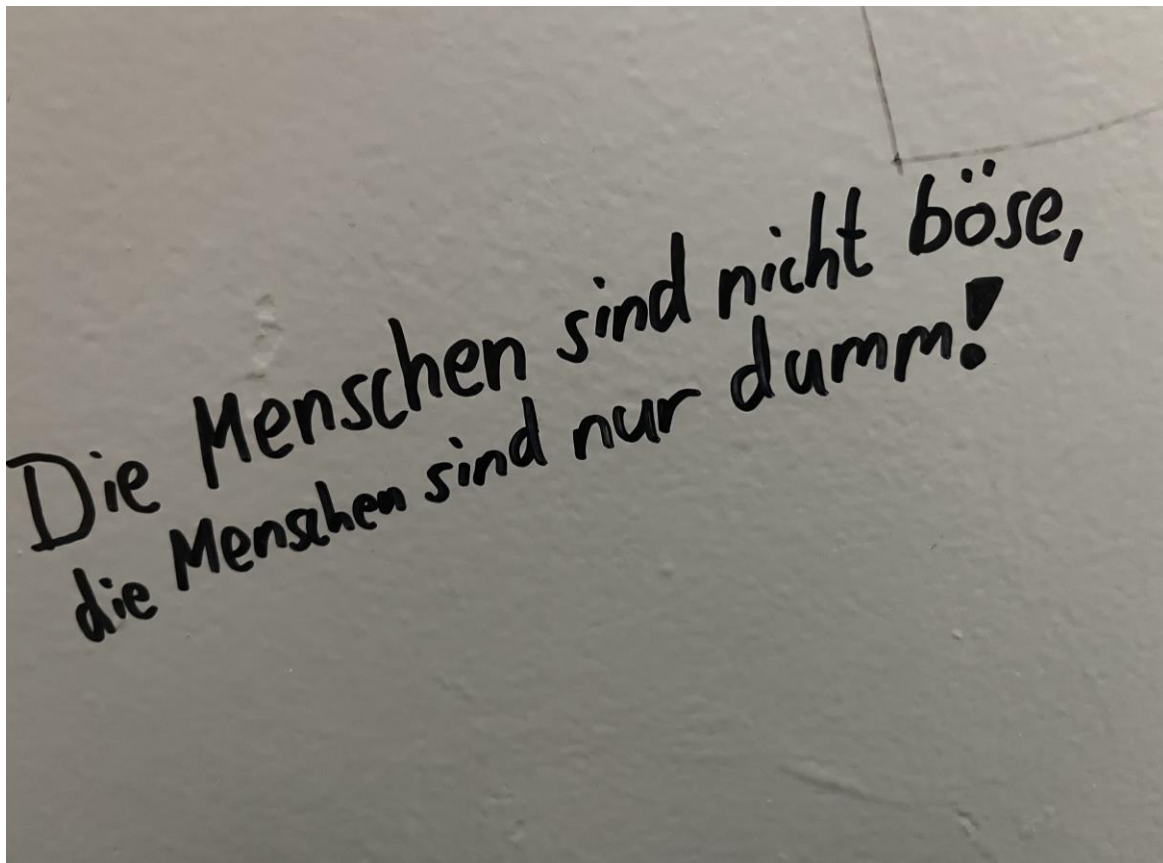
Unsere Gebäude verfügen über viele geheimnisvolle Wege!



Manchmal benötigen wir drei Schritte vom 4. OG ins 5. OG

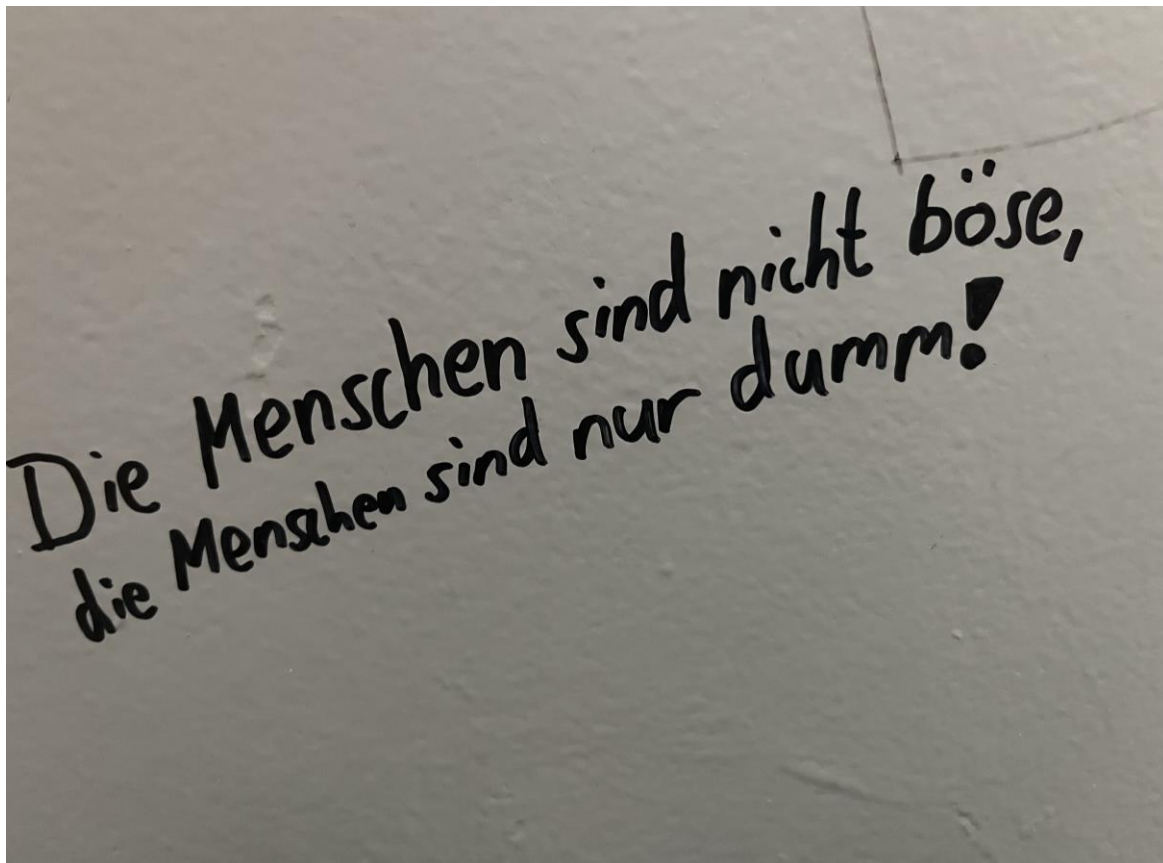


Wir äußern unsere MEINUNGEN!

A photograph of a wall with handwritten text in black marker. The text is written in two lines, slanted upwards from left to right. The first line reads 'Die Menschen sind nicht böse,' and the second line reads 'die Menschen sind nur dumm!' with an exclamation point at the end.

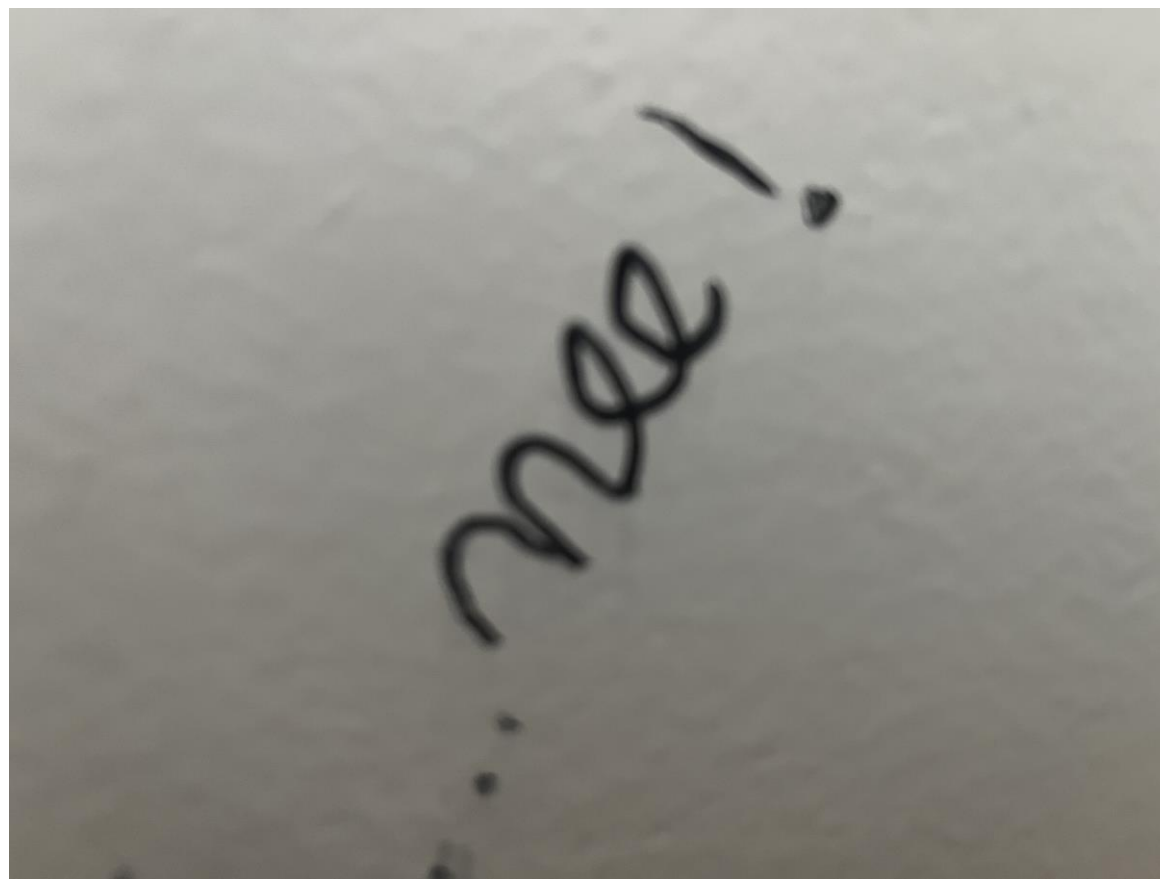
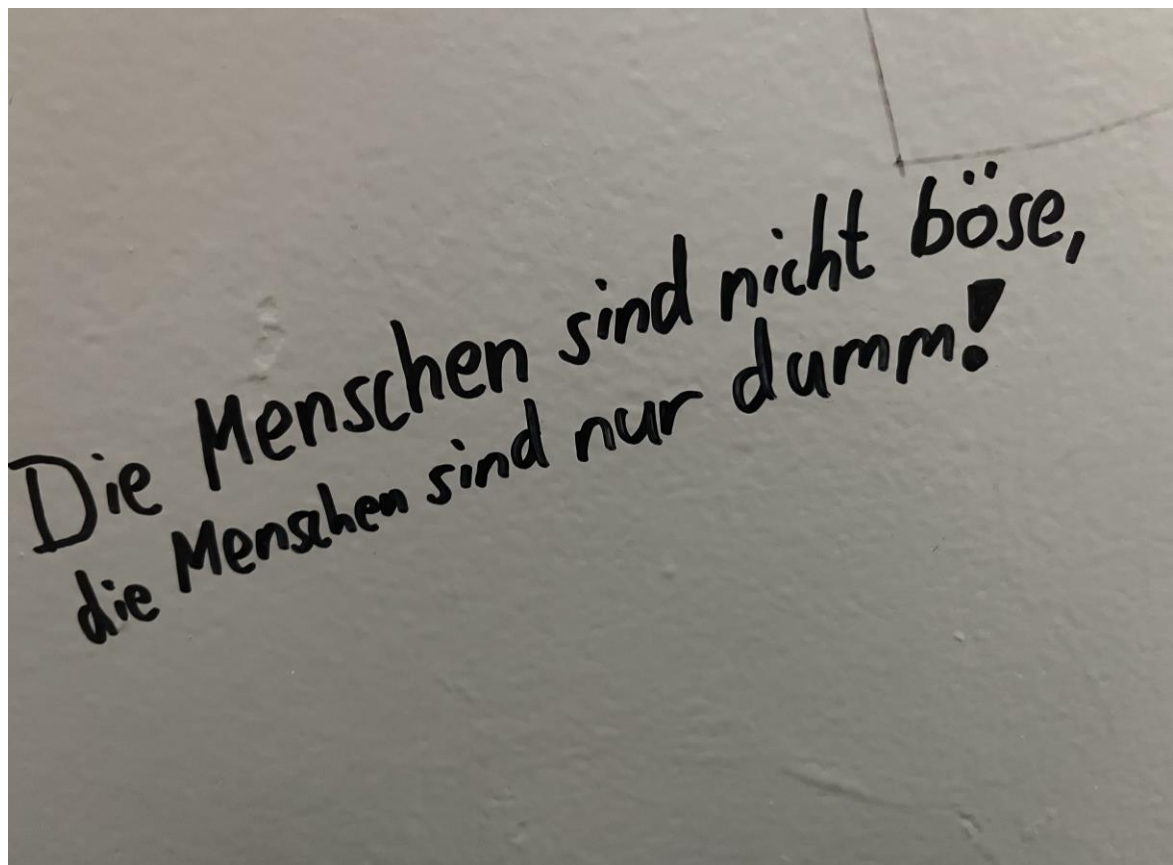
Die Menschen sind nicht böse,
die Menschen sind nur dumm!

Wir äußern unsere MEINUNGEN!



... sogar auf der Tür einer Toilette

... und kommentieren diese auch.



Wir loben unsere Mitarbeiter*innen



An der TU gibt es sehr viele Schilder!





Wir sind nachhaltig und wertvoll!



Die Highlights liegen manchmal im Verborgenen!



Fazit

- Suchen Sie die Schätze im Verborgenen!
- Entwickeln Sie Ihre eigenen Wegweiser und finden Sie Ihren eigenen Weg!
- Kommen Sie mit uns ins Gespräch (und zwar nicht nur auf der Toilettentür)!
- Suchen Sie sich Freunde!
- Geben Sie uns Feedback!
- Nehmen Sie nicht immer alles zu ernst!

Wir haben auch Geheimnisse ...





Die Professor*innen-Suite!



Wir feiern gerne! Lassen Sie sich einfach fallen!



Wir feiern gerne! Lassen Sie sich einfach fallen!



Bei uns sind Sie in guten Händen!
Wir sind immer für Sie da!!!

